

Kantonsratswahlen: Veränderungen 2020–2024

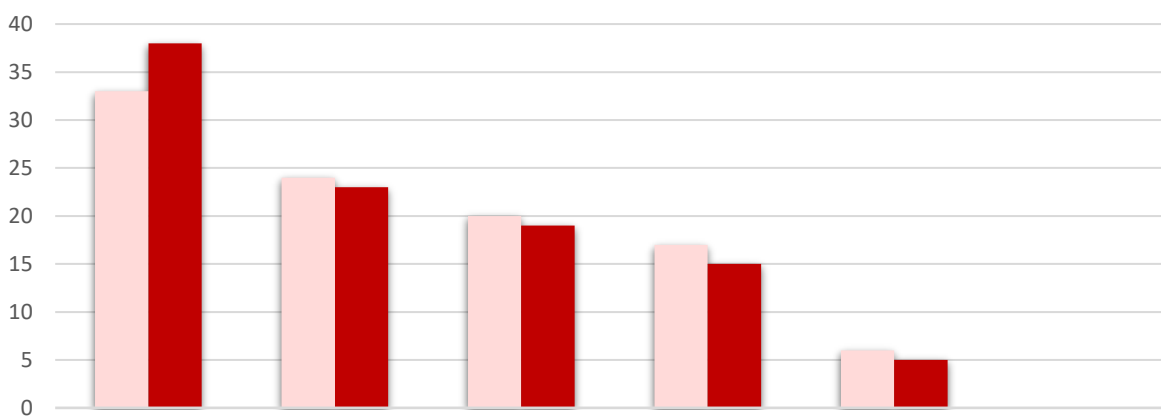
Wähleranteil in %

Listengruppe	2020	2024	abs.	Veränderung in %
SVP	33.3	38.3	5.1	15.2%
Die Mitte	24.0	23.0	-1.0	-4.2%
FDP	20.2	18.8	-1.4	-7.1%
SP, Grüne und Unabhängige	16.7	14.7	-2.0	-12.0%
GLP	5.8	4.7	-1.1	-19.0%
EVP-EDU	0.0	0.4	0.4	n.n.

Kantonsratssitze

Listengruppe	2020	2024	Veränderung
SVP	33	38	5
Die Mitte	24	23	-1
FDP	20	19	-1
SP, Grüne und Unabhängige	17	15	-2
GLP	6	5	-1
EVP-EDU	0	0	0

Kantonsratssitze 2020–2024



2020	33	24	20	17	6	0
2024	38	23	19	15	5	0